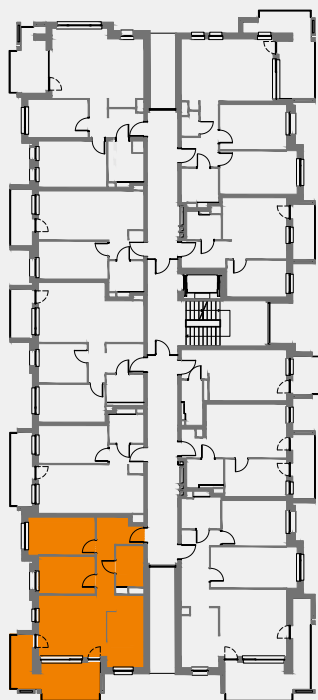


**BUDYNEK A** I PIĘTRO



## ZDROJOWA

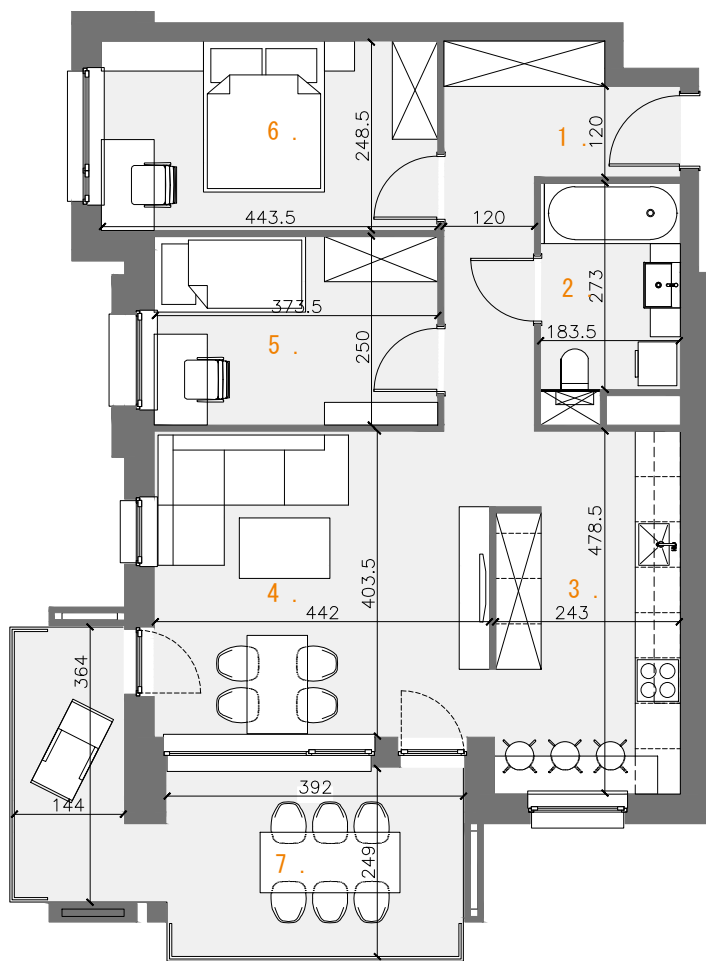
BUDYNEK MIESZKALNY  
 WIELORODZINNY

ZIELONA GÓRA, UL. ZDROJOWA  
 DZIAŁKA NR 54/150



**Biuro Sprzedaży Mieszkań**

ul. Ruczajowa 20,  
 65-142 Zielona Góra,  
 tel. 504 042 273  
 Tomasz Narkun  
 e-mail: t.narkun@budnex.gorzow.pl



skala 1:100

## MIESZKANIE 1.4

3 POKOJE + BALKON

POWIERZCHNIA MIESZKANIA: 64,30m<sup>2</sup>  
 DODATKOWA POW. BALKONU: 16,05m<sup>2</sup>

1. KORYTARZ	8,99m <sup>2</sup>
2. ŁAZIENKA	5,38m <sup>2</sup>
3. KUCHNIA	11,05m <sup>2</sup>
4. SALON	18,51m <sup>2</sup>
5. POKÓJ 1	9,32m <sup>2</sup>
6. POKÓJ 2	11,04m <sup>2</sup>
7. BALKON	16,05m <sup>2</sup>

Niniejsze dane są poglądowe i mogą odbiegać od ostatecznego projektu realizacyjnego